

RAK. B, PÄÄTY KOILLISEEN

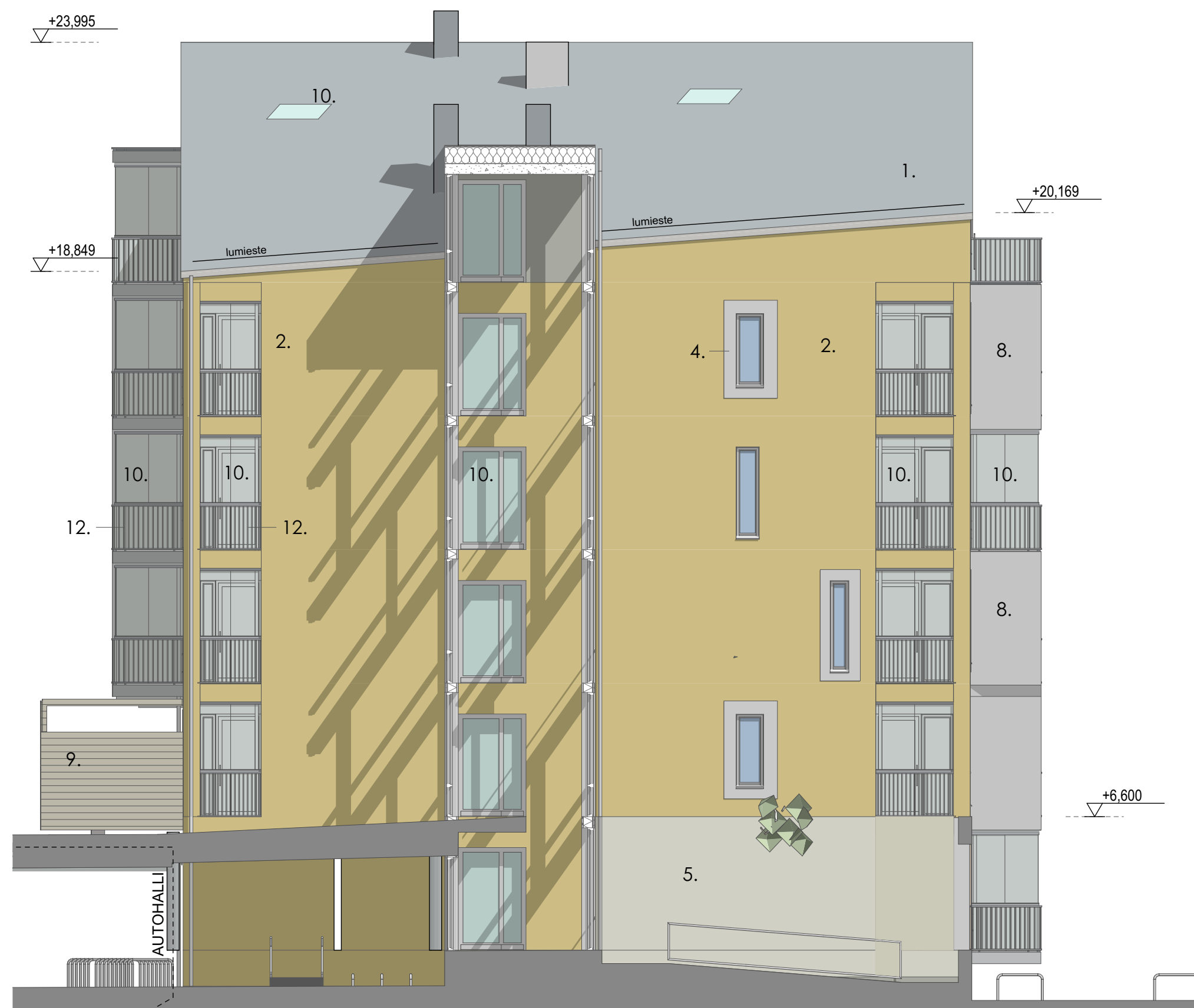


RAK. B, PÄÄTY LOUNAASEEN

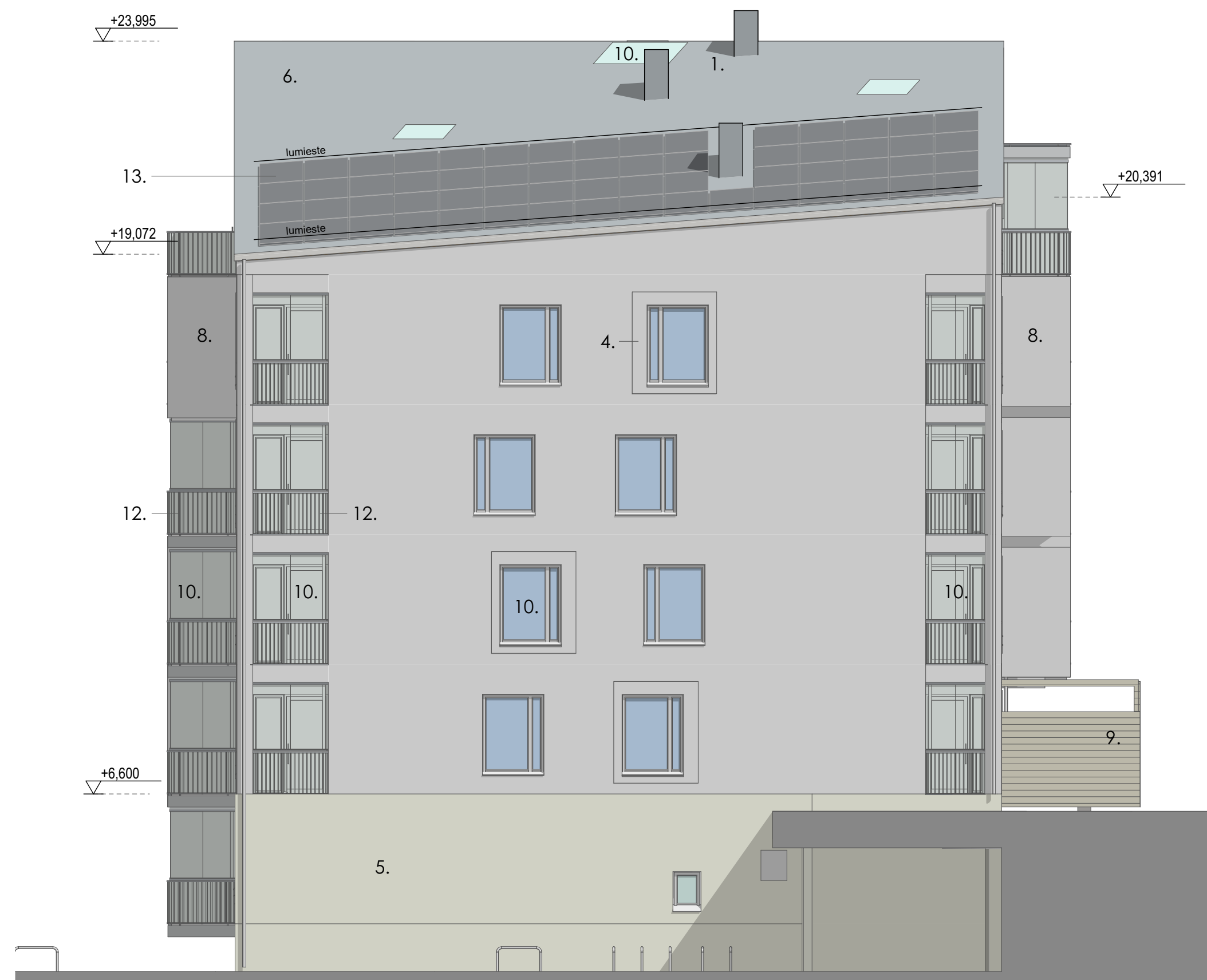
JULKISIVUMATERIAALIT:

1. Kolmikerrosrappaus, hierretty Luonnonvalkoinen
2. Kolmikerrosrappaus, hierretty Vaaleanvihreä
3. Kolmikerrosrappaus, hierretty Vaalea keltainen
4. Kolmikerrosrappaus, maalattu Valkoinen
5. Luonnonkiverhous, Viitasaaren vaalea, kuulapuhallettu pinta
6. Pinnoitettu peltikate Tumanharmaa
7. Julkisivulevy Vaalea oranssinkeltainen
8. Julkisivulevy Alumiininharmaa
9. Puu, suojakäsittely Hienosahattu, harmaa
10. Lasi Kirkas
11. Alumiini, luonnonvär. harmaa Ikkunat, ovet
12. Alumiini, luonnonvär. harmaa Parvekkeiden pinnakaiteet Liittymäpellitykset, sadevesijärj. osat
13. Aurinkopaneeli, lasi Musta

KORKEUSMITTAJÄRJESTELMÄ N2000



RAK. C, PÄÄTY KOILLISEEN



RAK. C, PÄÄTY LOUNAASEEN

VÄRITULOSTUS

A	Tarkennuksia, kattokalt. ja räystäskorot	22.8.17
TUNNUS	MAUTOS	PVM

PRT 103646848P

KOBAI KYLÄ	KORTTELI/TKL	TONTTI/RNTO	PIIRUSTUSLAI	PÄÄVYS/PIRTÄJÄ	JULKIS. NO
061	7	37	PÄÄPIRUSTUS	9.5.2017	14/17
RAKENNUSOMENPIDE	UUDISRAKENNUS		PIIRUSTUSPÄÄTÖS	PÄÄTYJULKISIVUT	MITTAKAVA 1:100

RAKENNUSKOHTIEN NIMI JA OSIO: AS OY HARPPUUNAN PUOSU
 Vallihaudankatu 1 Turku 20100

PÄÄSUUNNITTELIJA: PEKKA MÄKI, ARK. SAFA

RAKENNUSSUUNNITTELIJA: JUHA-PETRI VIRTANEN/ARK. SAFA

PROJ. NO	TYÖN NO	PIIR. NO	JUHA-PETRI VIRTANEN/ARK. SAFA
16001	16001_Harppuuna_Puosu	ARK P014	A

SIGGE ARKKITEHDIT
 Länningen Rantakatu 53
 20100 Turku, Finland

Perämiehenkatu 12 E 213b
 00150 Helsinki, Finland

Tel +358 (0)2 2781500
 www.sigge.fi

Tämä suunnitelma (tiedosto) on Sigge Arkkitehdit Oy:n omaisuutta eikä sitä saa käyttää ilman tekijän lupaa.