
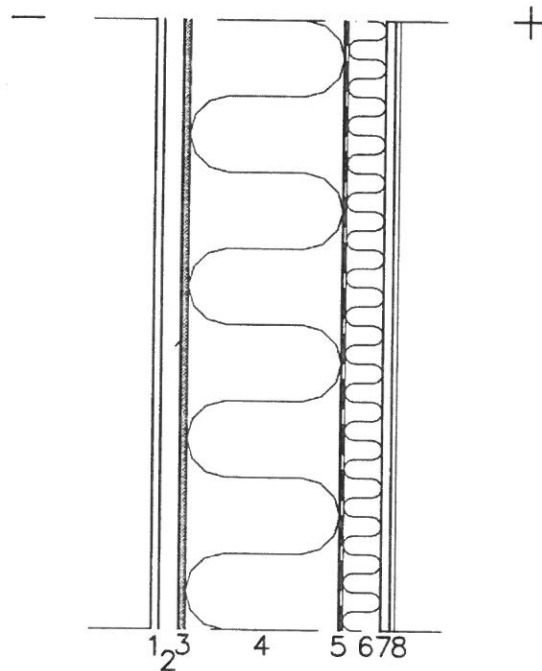


Rakennuskohde <b>HARPPUUNAKORTTELI PUOSU</b>	Sisältö Ulkoseinärakenne, parvekkeen taustaseinä	
Suunnittelija <b>SWECO</b>  Sustainable engineering and design	Työ nro 60512	<b>US7</b>
	Päiväys 02.05.17	

Mittakaava 1:10



- 1 julkisivulevy arkkitehdin mukaan
- 2 pystykoolaus 25x100 k600 + tuuletusväli
- 3 9 mm tuulensuojakipsilevy
- 4 200 mm mineraalivilla Paroc eXtra,  $\lambda_d=0.036$  W/mK + 200x50 k600
- 5 0.2 mm höyrynsulkumuovi SFS luokka E, limitys 200 mm runkotolpan kohdalla + saumojen teippaus
- 6 50 mm mineraalivilla Paroc eXtra,  $\lambda_d=0.036$  W/mK + pystykoolaus 50x50 runkotolpan mukaan
- 7 13 mm kipsilevy
- 8 pintakäsittely huoneselityksen mukaan

U-arvo=0.17 W/m<sup>2</sup>K

Puuverhouksen laatuvaatimukset, paksuudet ja kiinnitykset RunkoRYL 2010 kohdan 741 mukaan.